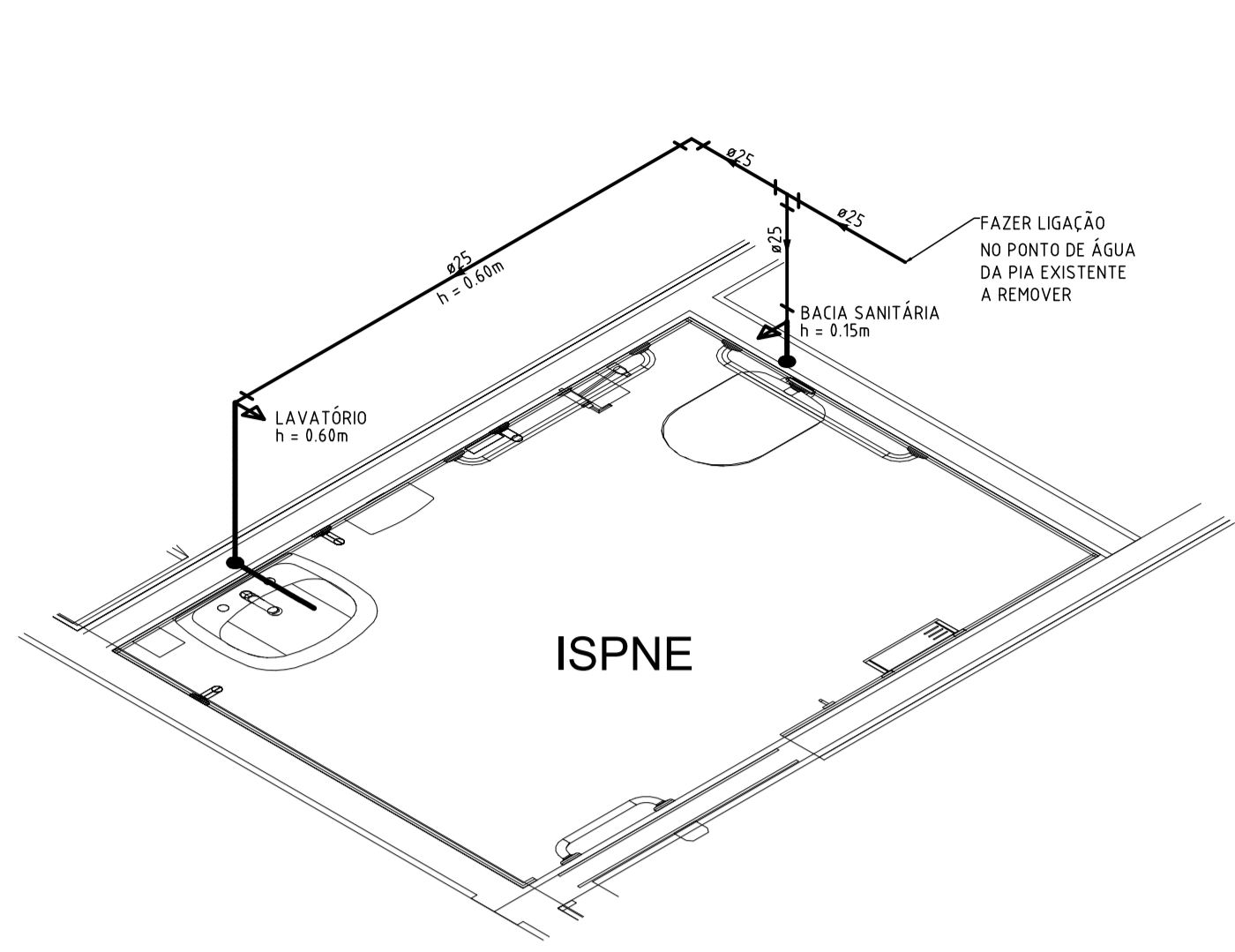
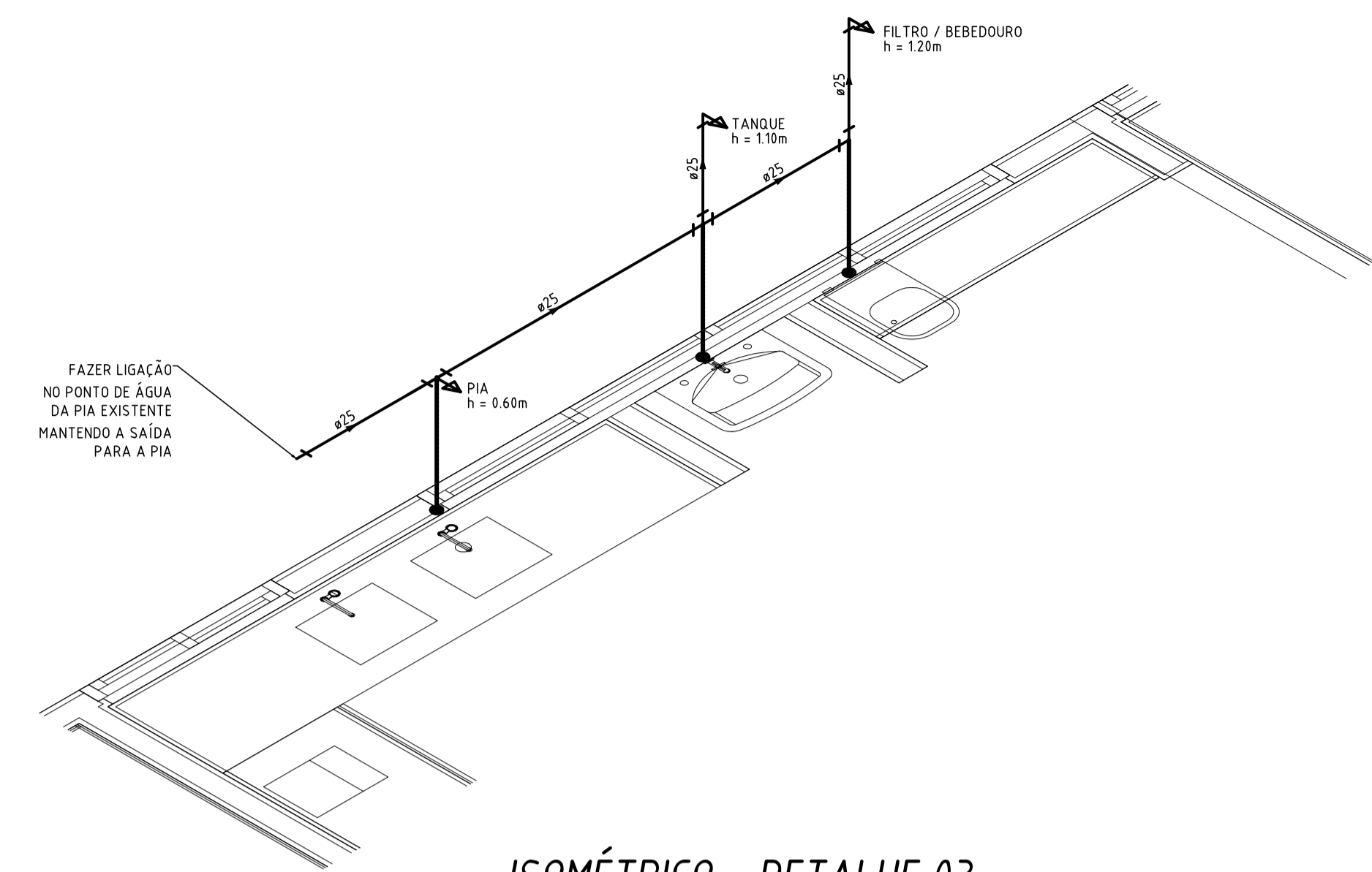


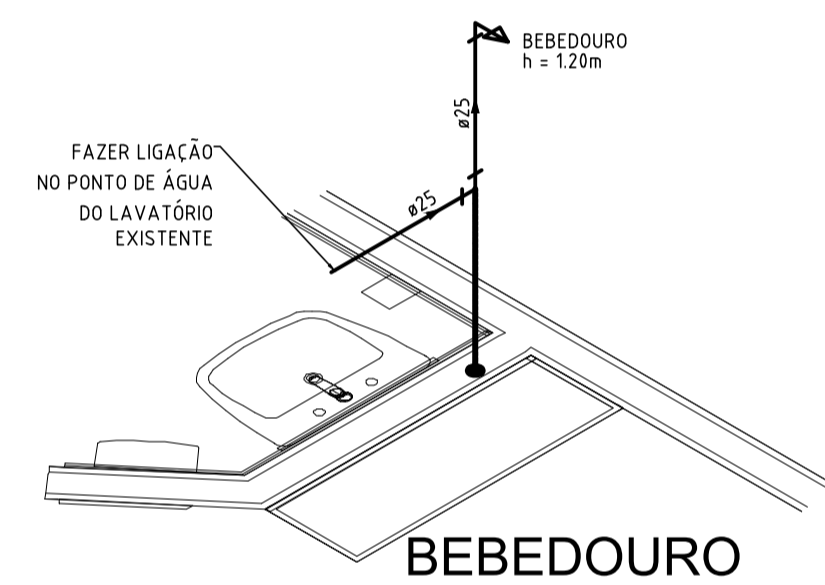
ISOMÉTRICO - DETALHE 01
ESCALA 1:25



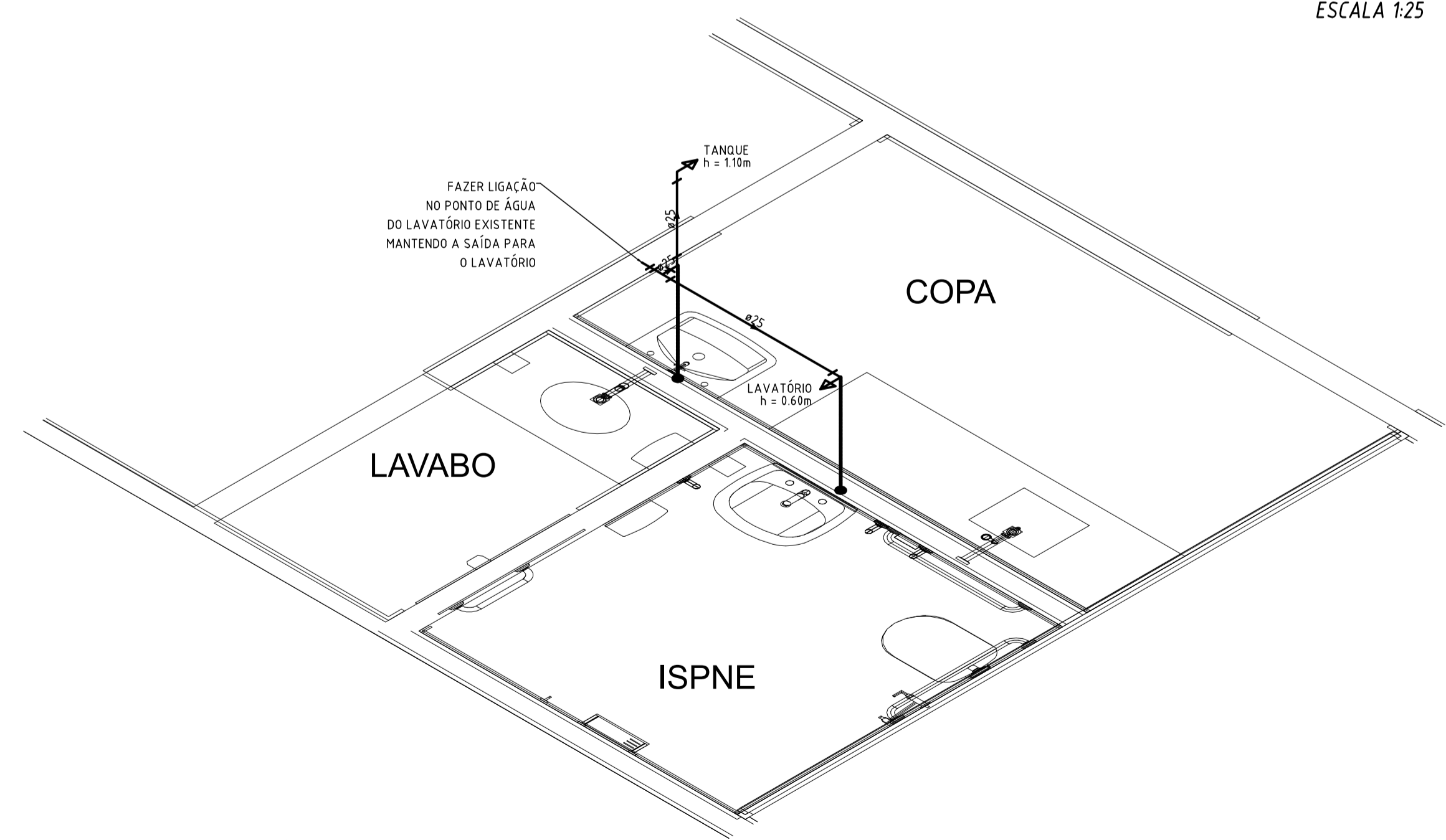
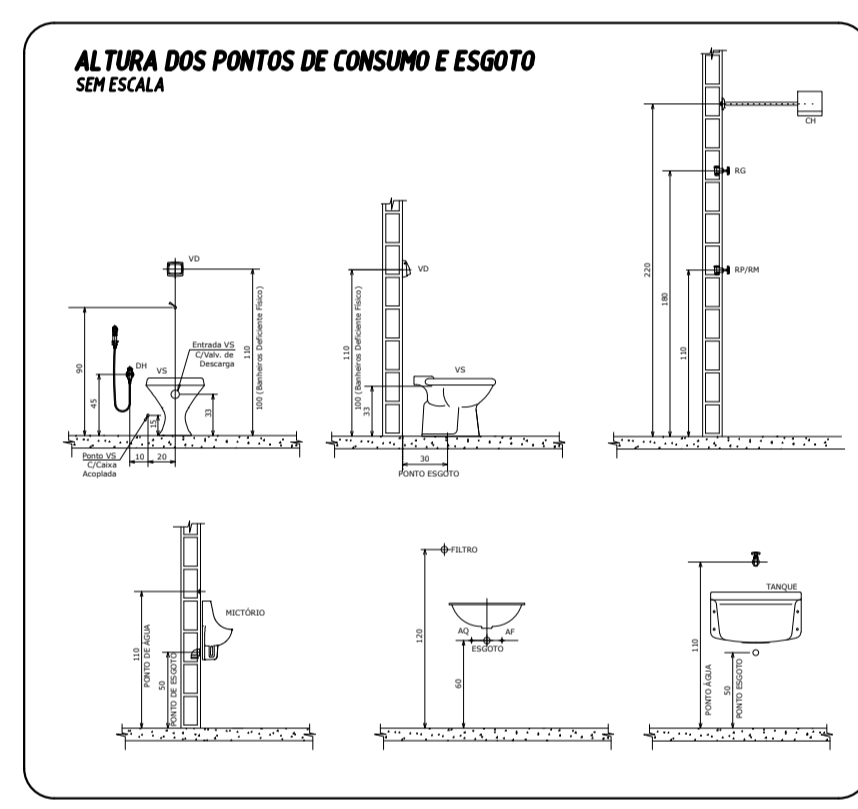
ISOMÉTRICO - DETALHE 02
ESCALA 1:25



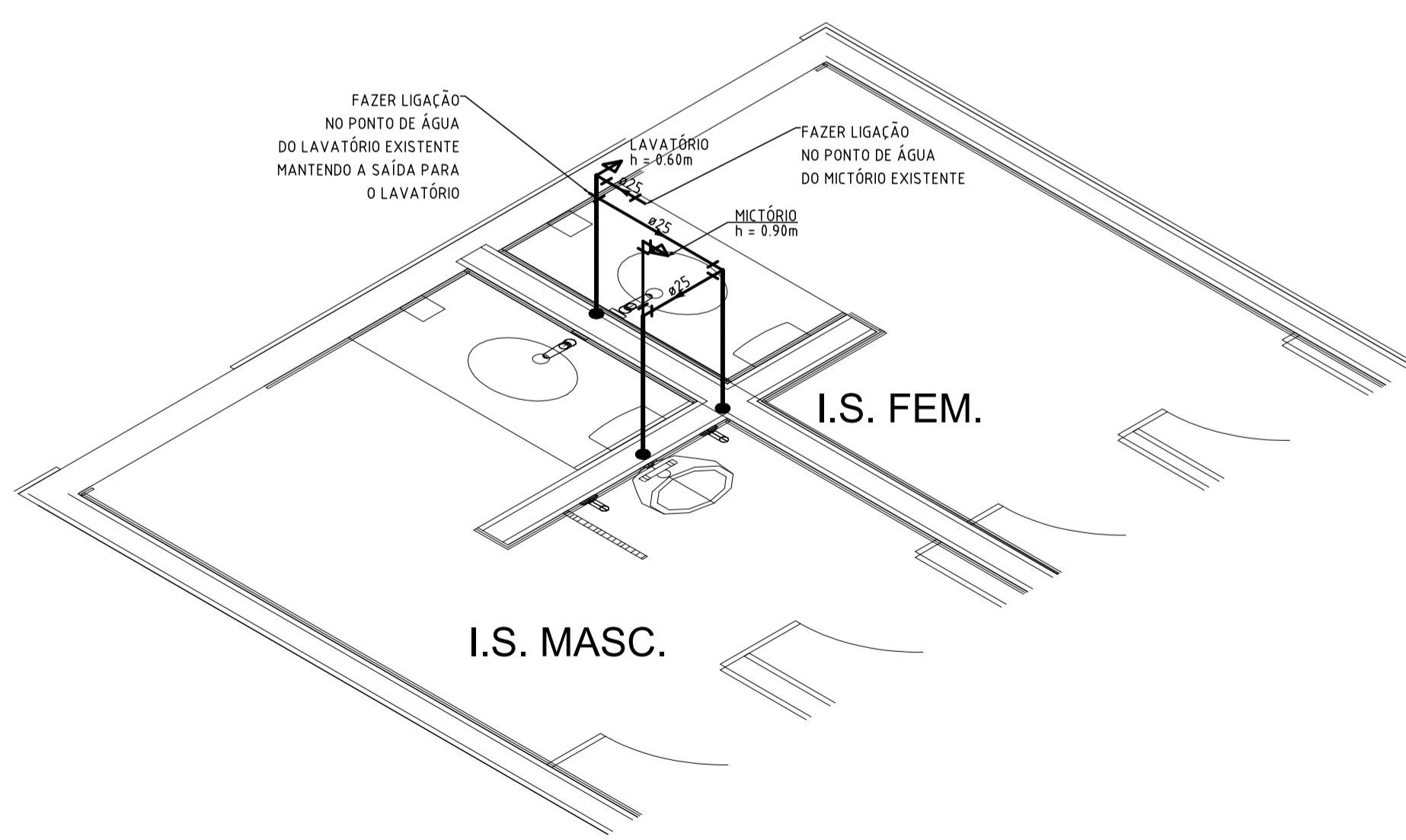
ISOMÉTRICO - DETALHE 03
ESCALA 1:25



ISOMÉTRICO - DETALHE 06
ESCALA 1:25



ISOMÉTRICO - DETALHE 04
ESCALA 1:25



ISOMÉTRICO - DETALHE 05
ESCALA 1:25

- NOTAS GERAIS:
- 1 - COTAS E NÍVEIS EM METRO;
 - 2 - TODAS AS MEDIDAS DEVERÃO SER CONFERIDAS E CONFIRMADAS NA OBRA;
 - 3 - CONSIDERA-SE COMO EQUIVALENTE O MATERIAL DE CONSTRUÇÃO E ACABAMENTOS QUE POSSUAS AS MESMAS CARACTERÍSTICAS DO MATERIAL INDICADO EM PROJETO OU DE QUALIDADE SUPERIOR, CONFORME NORMAS VIGENTES;
 - 4 - TODOS OS MOBILIÁRIOS DEVERÃO ATENDER AS NORMAS DE ERGONOMIA E ACESSIBILIDADE CONFORME A NBR9050.

CLIENTE
CONSELHO REGIONAL DE CONTABILIDADE DO ESPÍRITO SANTO - CRC-ES

ENDEREÇO DA OBRA
RUA ALBERTO DE OLIVEIRA SANTOS, 42 - ED. AMES - CENTRO

CIDADE
VITÓRIA

ESTADO
ESPÍRITO SANTO

IDENTIFICAÇÃO
REFORMA DO 20º E 21º ANDARES PARA A SEDURB-ES

DATA
OUTUBRO/2019

ARQUIVO DIGITAL
QUADDOO_CRC-ES_SEDURB_HID_02_A.dwg

TELEFONE DE CONTATO
(31)99762-5915

CONTEÚDO
ISOMÉTRICO E DETALHES

ETAPA
EXECUTIVO

DISCIPLINA
HIDROSSANITÁRIO

ÁREA
1.383,50m²

FOLHA
02

RESPONSÁVEL TÉCNICO

RÔMULO SILVA
ENGENHEIRO CIVIL - CREA 55.238/D

Quadoo
arquitetura corporativa

Avenida dos Andradas, 3000 - Santa Efigênia
wevork Boulevard Shopping - CEP 30.260-070
Belo Horizonte - MG

www.quadoo.com.br | atendimento@quadoo.com.br