

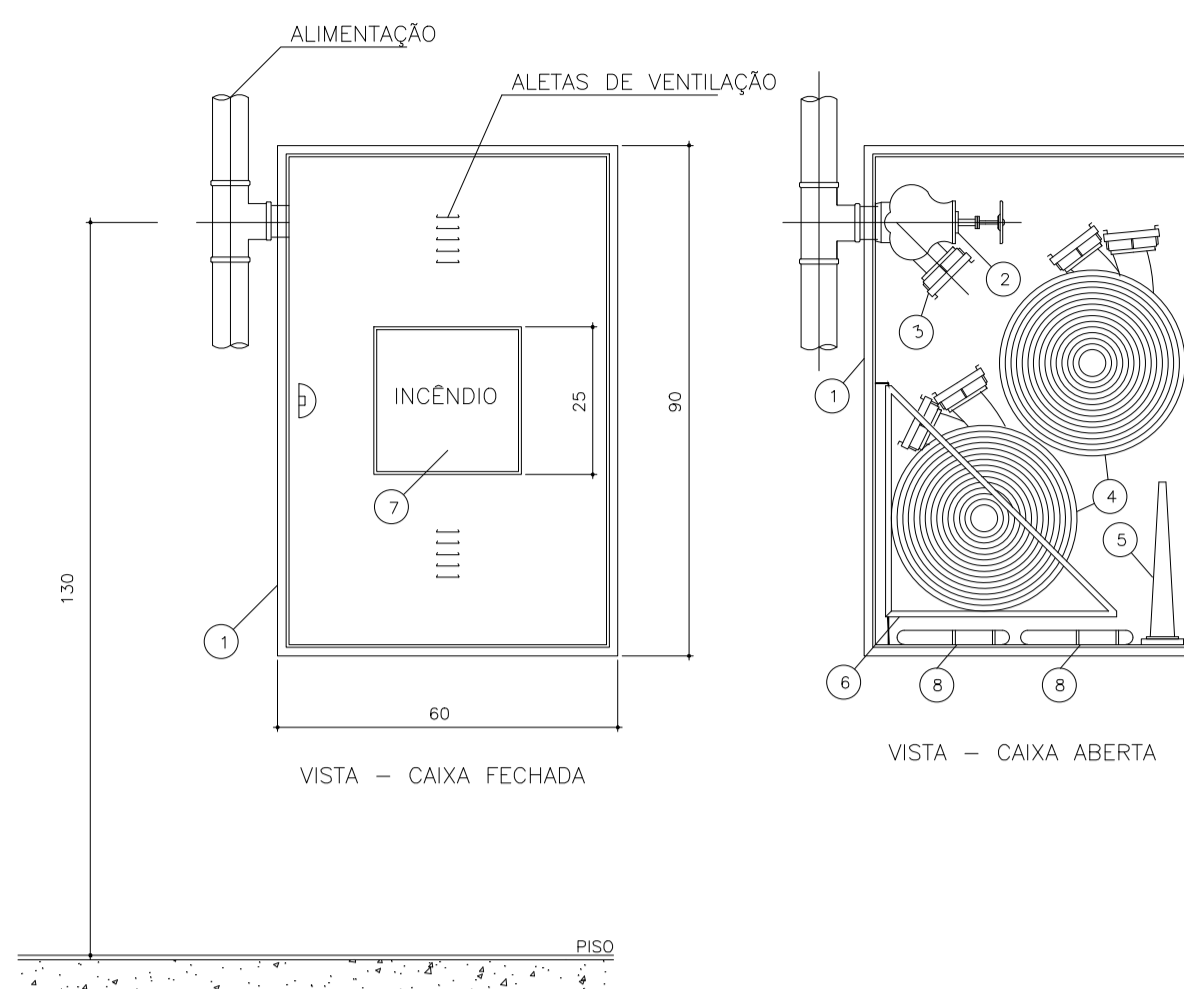
Modelo de Sinalização - Elevação
Escala: Sem escala



Detalhe Iluminação de Emergência
Escala: Sem escala

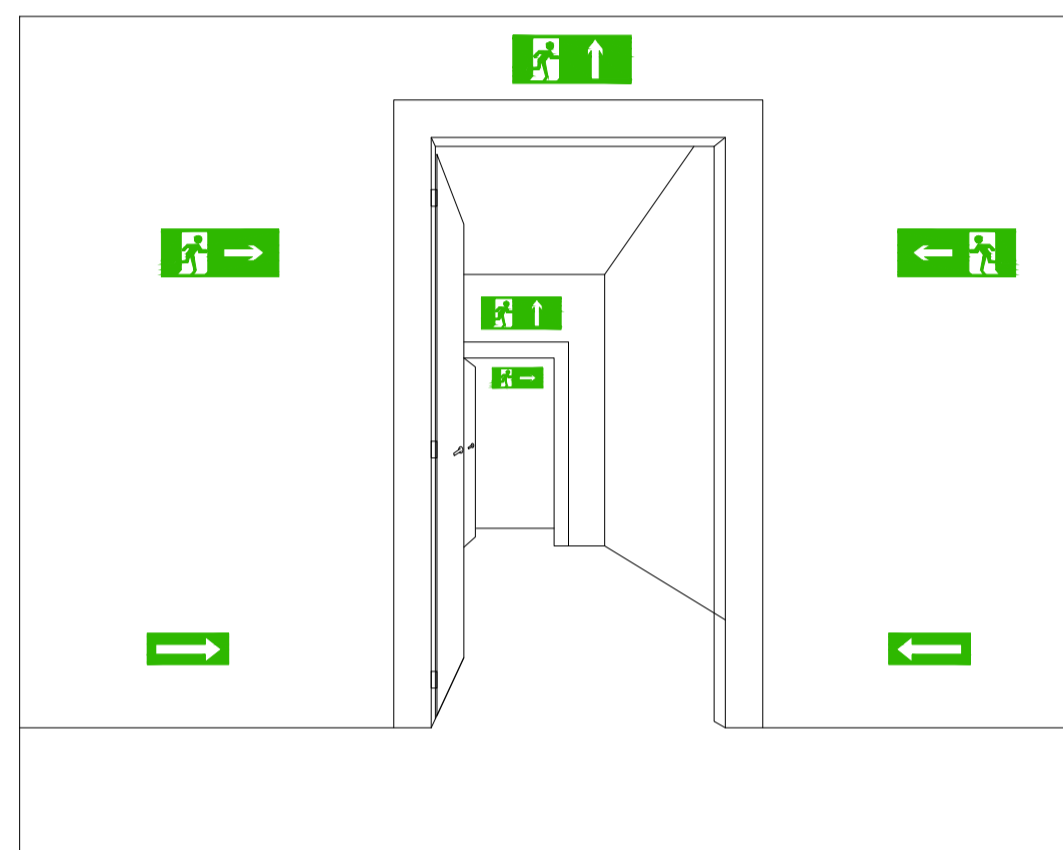


Detalhe Luminária Tipo balizamento (sinalização)
Escala: Sem escala

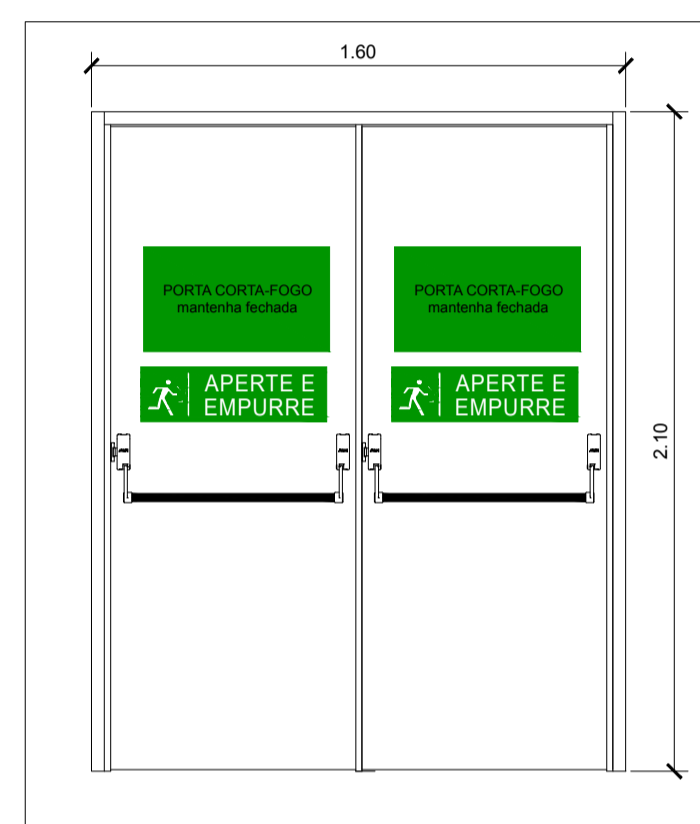


- LEGENDA:
- ABRIGO PARA MANGUEIRAS TIPO PENDURAR, EM CHAPA DOBRADA, # 18 MSG
 - REGISTRO GLOBO ANGULAR 45° Ø 63 mm
 - ADAPTADOR Ø 63 mm, R5F x ENGATE RÁPIDO Ø 38 mm
 - MANGUEIRA DE FIBRA SINTÉTICA COM REVESTIMENTO INTERNO DE BORRACHA COM UNIÕES DE ENGATE RÁPIDO: Ø 38 mm E COMPRIMENTO 15 m
 - ESQUICHO REGULÁVEL, DIÂMETRO IGUAL AO DA MANGUEIRA, JUNTA DE ENGATE RÁPIDO, REQUINTE Ø13mm ou Ø16mm CONFORME O MEMORIAL
 - CESTO BASCULANTE
 - VISOR DE VIDRO
 - CHAVES PARA CONEXÕES DE ENGATE RÁPIDO, Ø63x38mm

Detalhe Hidrante Interno
Escala: Sem escala



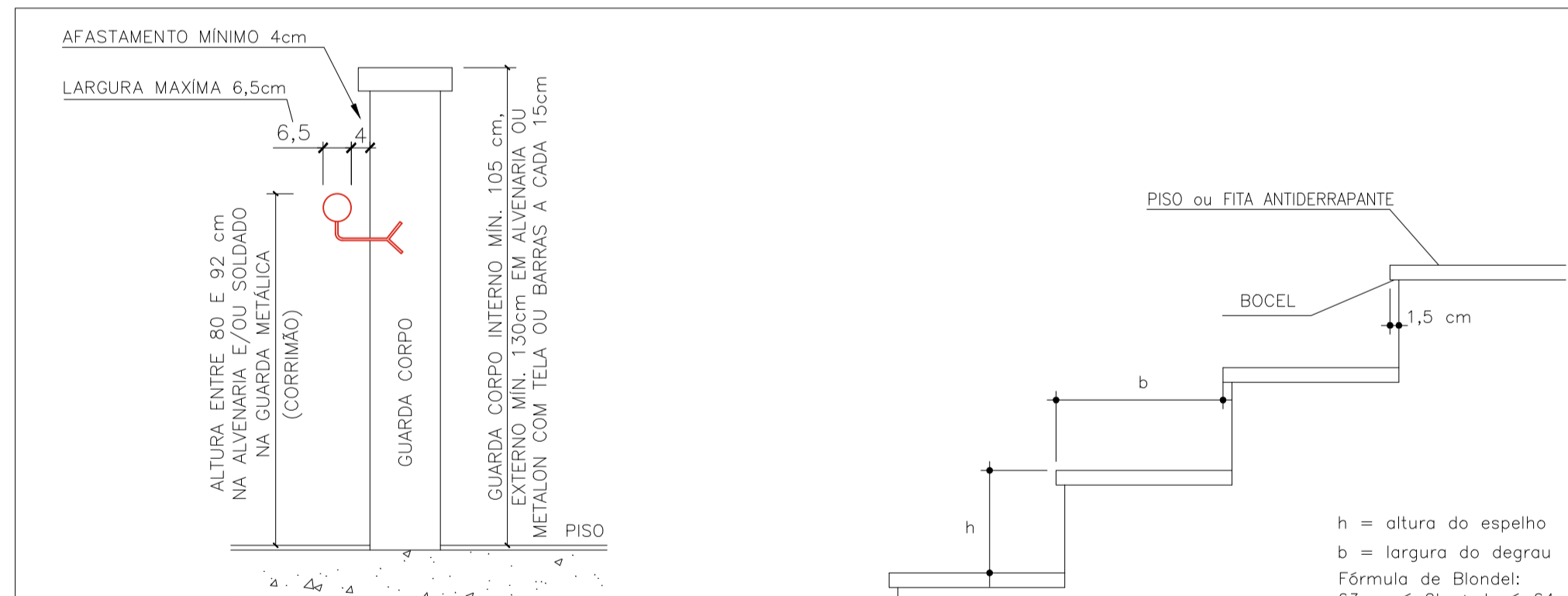
Modelo de Sinalização - Elevação
Escala: Sem escala



Detalhe porta corta-fogo, com barra antipânico
Escala: Sem escala



Detalhe de instalação do extintor de incêndio
Escala: Sem escala

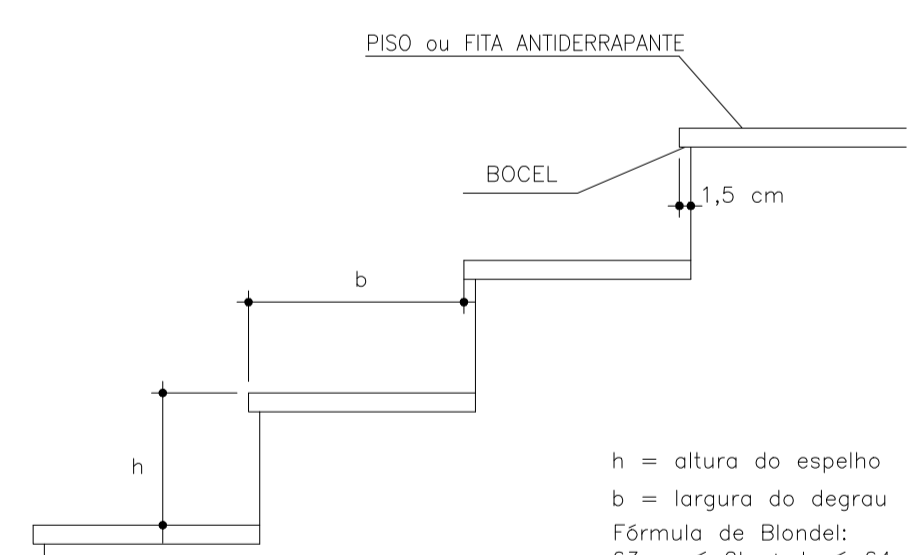


DETALHE VERTICAL
DETALHE - CORRIMÃO (TÍPICO)
CORTE
ESC.: SEM ESCALA

O CORRIMÃO DEVE ATENDER AOS SEGUINTE REQUISITOS:

- SER OBRIGATORIAMENTE COLOCADO EM AMBOS OS LADOS DA ESCADA.
- ESTAR SITUADO ENTRE 80 E 92 cm ACIMA DO NÍVEL DA SUPERFÍCIE SUPERIOR DA PONTA DO DEGRAU.
- SER FIXADO SOMENTE PELA SUA PARTE INFERIOR.
- TER LARGURA MÁXIMA DE 6,5 cm.
- ESTAR AFASTADO NO MÍNIMO 4 cm DA FACE DAS PAREDES
- SER CONSTRUÍDO DE FORMA A PERMITIR CONTÍNUO ESCORREGAMENTO DAS MÃOS AO LONGO DO COMPRIMENTO.
- O MATERIAL DO CORRIMÃO DEVE SER, OBRIGATORIAMENTE, INCOMBUSTÍVEL.
- O CORRIMÃO DEVE RESISTIR A UMA CARGA DE 900N, APLICADA EM QUALQUER PONTO;
- O DESENHO DOS GUARDA CORPOS, CORRIMÃOS E RESPECTIVAS FIXAÇÕES DEVE SER DE TAL FORMA QUE NÃO HAJA SALIÊNCIA, ABERTURA OU ELEMENTOS DE GRADES OU PAINÉIS QUE POSSAM ENGANCHAR EM ROUPAS.

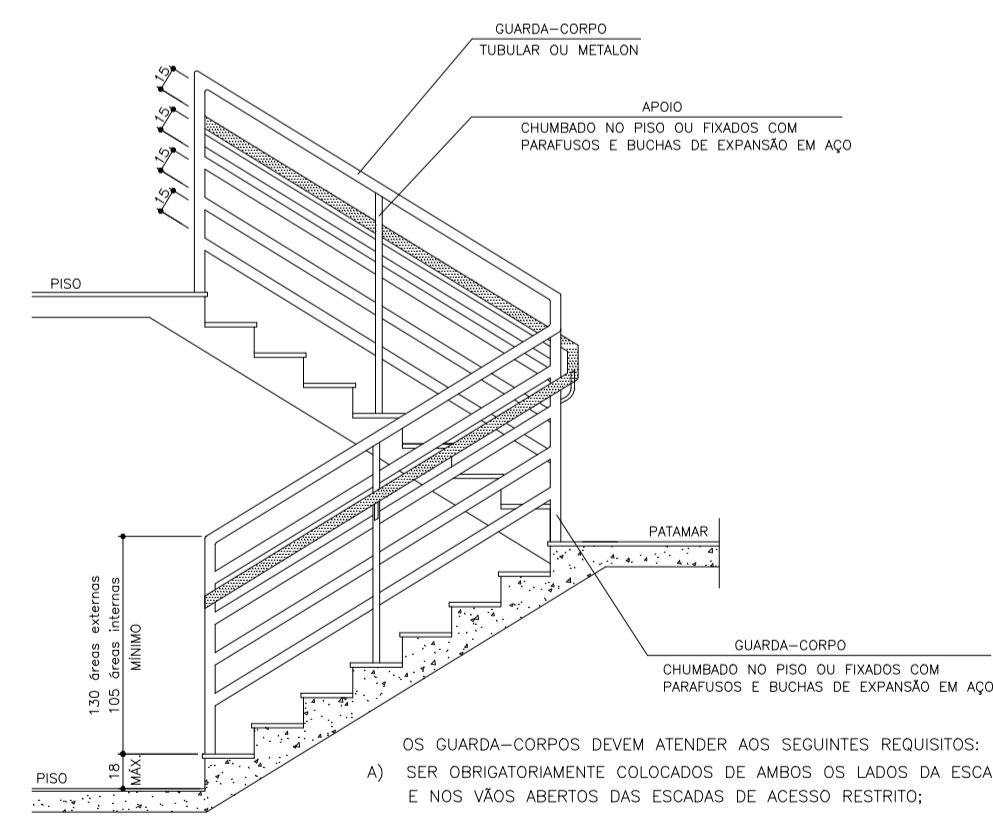
Detalhe Escadas, Corrimão e Guarda Corpo
Escala: Sem escala



DETALHE DO DEGRAU DA ESCADA
SEM ESCALA

NOTAS - DEGRAU

- OS DEGRAUS DE ESCADA DEVEM OBEDECER AOS SEGUINTE REQUISITOS:
- TEREM ALTURA (h) ENTRE 16 E 18cm.
 - A LARGURA (b) DIMENSIONADA PELA FORMULA: $63\text{cm} < (2h + b) < 64\text{cm}$.
 - TEREM O LANCE MÍNIMO DE TRES DEGRAUS, CONTANDO-SE PELO N° DE ESPÉLHOS.
 - SEREM BALANÇADOS QUANDO, EXCEPCIONALMENTE, O LANCE DA ESCADA FOR CURVO (ESCADA EM LEQUE). A MEDIDA "b" (LARGURA DO DEGRAU), NESTE CASO, É FEITA PERPENDICULARMENTE À PROJEÇÃO DA BORDA (NARIZ) DO DEGRAU ANTERIOR E A 60cm DA EXTREMIDADE MAIS ESTREITA DO MESMO. A PARTE MAIS ESTREITA DO DEGRAU DEVE TER NO MÍNIMO 15cm.
 - TEREM EM UMA MESMA ESCADA, LARGURA E ALTURA UNIFORMES EM TODA A SUA EXTENSÃO.
 - TEREM CONDIÇÕES ANTIDERRAPANTES (MÍNIMO 5cm).



DETALHE GUARDA CORPO
SEM ESCALA



Detalhe Alarme de Incêndio - avisador sonoro e acionador manual
Escala: Sem escala

REV.	DESCRIÇÃO	MODIFICADO POR	DATA
A	EMIÇÃO INICIAL		08/10/2019

NOTAS GERAIS:

- TODAS AS DIMENSÕES ESTÃO EM CENTÍMETRO, ELEVAÇÕES EM METRO, EXCETO INDICAÇÃO CONTRÁRIA;
- AS COTAS PREVALECEM SOBRE A ESCALA;
- AS INDICAÇÕES DE ROTA DE FUGA SÃO APENAS INDICATIVAS. NÃO HAVERÁ SINALIZAÇÃO PINTADA NO PISO;
- A SINALIZAÇÃO DOS EXTINTORES DEVERÁ SER FIXADA NA PAREDE NA ALTURA DE 1,80M EM RELAÇÃO AO PISO ACABADO, OU CONFORME INDICADO NO PROJETO;
- EDIFICAÇÕES EXISTENTES;
- A SINALIZAÇÃO DE EMERGÊNCIA ATENDERÁ A NT 14/2010 DO CBMES

NOTAS DO SISTEMA DE ALARME - CONFORME NT17/2013 E NBR 17240/2010:

- OS ACIONADORES MANUAIS SERÃO INSTALADOS A UMA ALTURA ENTRE 0,90 M E 1,35 M, EM RELAÇÃO AO PISO ACABADO.
- OS AVISADORES SONOROS FORAM COTADOS ENTRE 2,20 M E 3,50 M DO PISO ACABADO, DE FORMA QUE SEJAM AUDÍVEIS EM TODA A EDIFICAÇÃO E NÃO IMPEÇAM A COMUNICAÇÃO VERBAL.
- OS AVISADORES SERÃO DOTADOS DE TRAVA MECÂNICA ATIVADA IMPEDINDO O ROUBO DO EQUIPAMENTO.
- A CENTRAL DE ALARME DEVERÁ SER INSTALADA A UMA ALTURA ENTRE 1,40M - 1,60M.
- DEVERÁ SER INSTALADA 01(UMA) CENTRAL DE ALARME DE DETECÇÃO DE INCÊNDIO NA SALA DE MONITORIA

RESERVADO AO CBMES:

CLIENTE
CONSELHO REGIONAL DE CONTABILIDADE DO ESPÍRITO SANTO - CRC-ES

ENDEREÇO DA OBRA
RUA ALBERTO DE OLIVEIRA SANTOS, 42 - ED. AMES - CENTRO

CIDADE
VITÓRIA

ESTADO
ESPÍRITO SANTO

IDENTIFICAÇÃO
REFORMA DO 20º E 21º ANDARES PARA A SEDURB-ES

DATA
OUTUBRO/2019

ARQUIVO DIGITAL
QUADOO_CRC-ES_SEDURB_PCL03_A.dwg

TELEFONE DE CONTATO
(31)99762-5915

CONTEÚDO
DETALHES

ETAPA
EXECUTIVO

DISCIPLINA
PCI

ÁREA
1.383,50m²

FOLHA
03

RESPONSÁVEL TÉCNICO

MARCELO SANTANA SILVINO
ENGENHEIRO CREA 84.656/D

Quadoo
arquitetura corporativa

Avenida dos Andradas, 3000 - Santa Efigênia
wework, Boulevard Shopping - CEP 30.260-070
Belo Horizonte - MG

www.quadoo.com.br | atendimento@quadoo.com.br