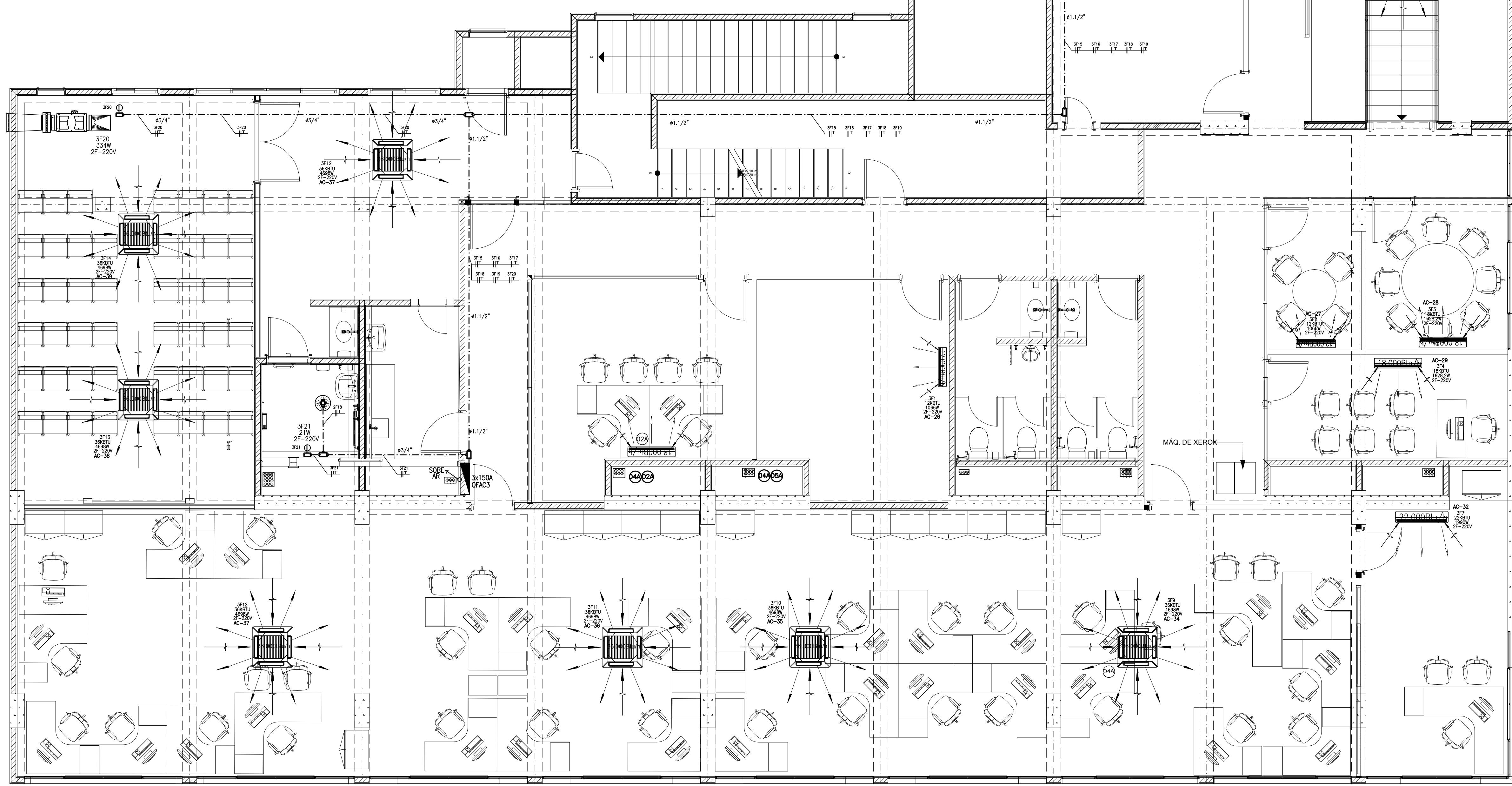


RELAÇÃO CARGAS QFAC 3

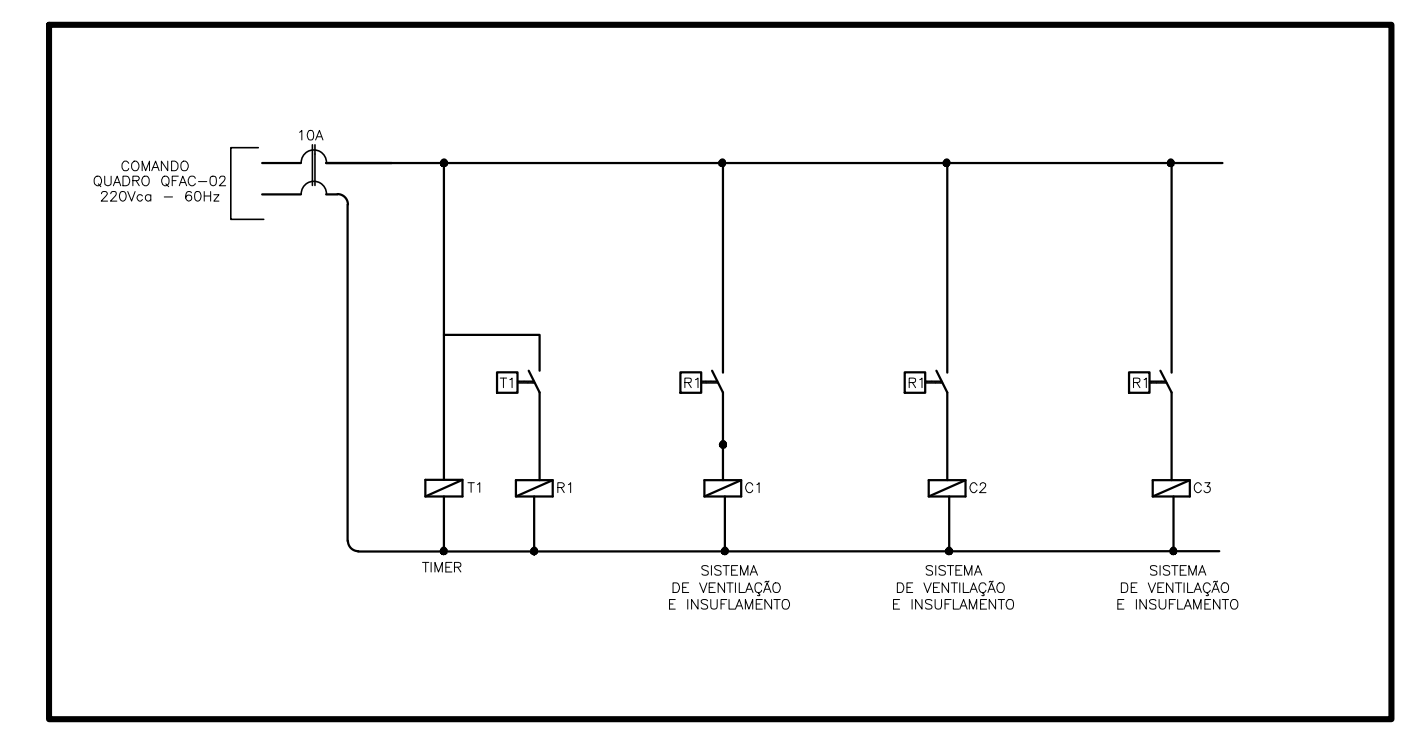
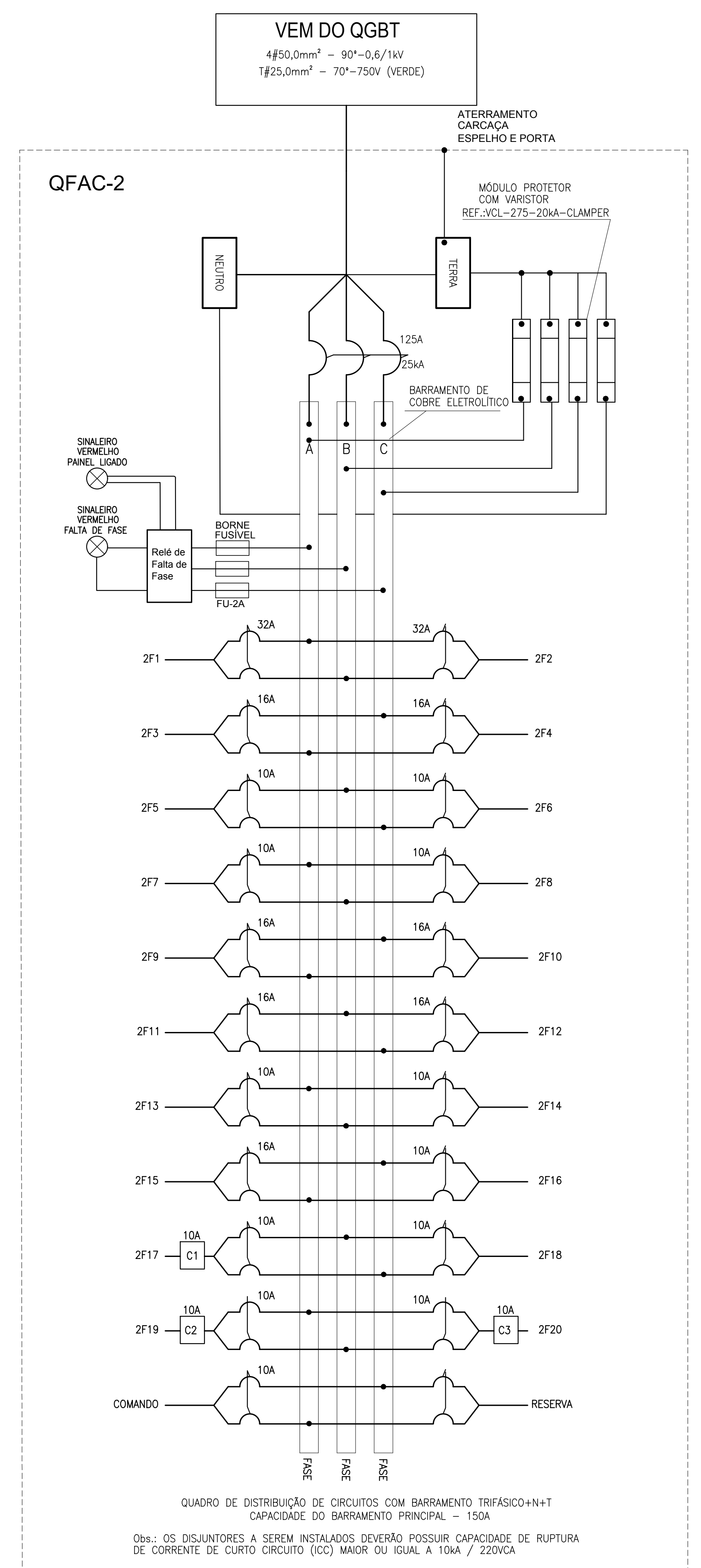
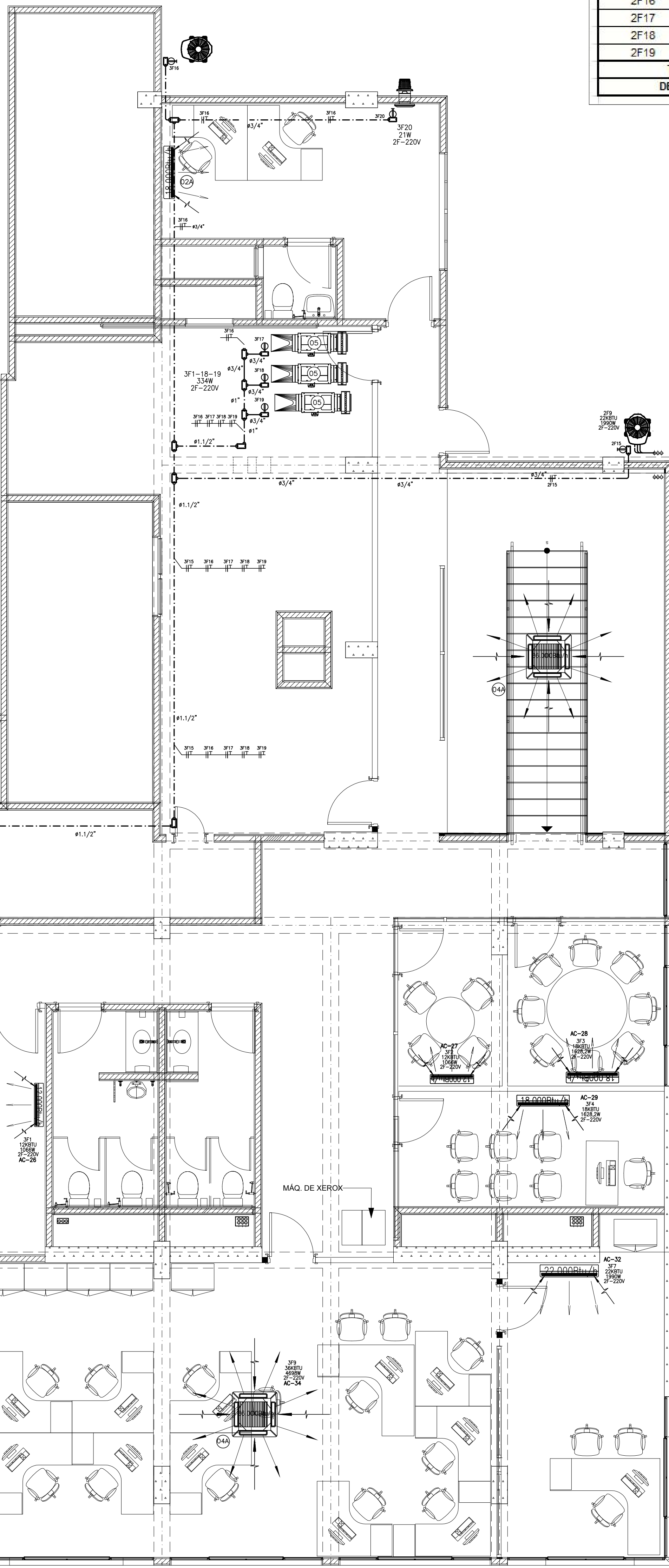
Circuitos Terminais	Cargas	Potência (W)	Fator de Potência	Potência (VA)	Tensão Nominal	In Calculada	Conduturas (mm²)			Proteção (A)
							Fase	Neutro	Terra	
3F1	AC26	1.066	0,94	1.134	220 V	7,21	2x2,5	-	2,5	2P-10A
3F2	AC27	1.066	0,94	1.134	220 V	7,22	2x2,5	-	2,5	2P-10A
3F3	AC28	1.628	0,94	1.732	220 V	11,02	2x2,5	-	2,5	2P-16A
3F4	AC29	1.628	0,94	1.732	220 V	11,02	2x2,5	-	2,5	2P-16A
3F5	AC30	1.628	0,94	1.732	220 V	11,02	2x2,5	-	2,5	2P-16A
3F6	AC31	1.628	0,94	1.732	220 V	11,02	2x2,5	-	2,5	2P-16A
3F7	AC32	1.990	0,94	2.117	220 V	13,47	2x2,5	-	2,5	2P-16A
3F8	AC33	4.698	0,94	4.998	220 V	31,80	2x6,0	-	6,0	2P-32A
3F9	AC34	4.698	0,94	4.998	220 V	31,80	2x6,0	-	6,0	2P-32A
3F10	AC35	4.698	0,94	4.998	220 V	31,80	2x6,0	-	6,0	2P-32A
3F11	AC36	4.698	0,94	4.998	220 V	31,80	2x6,0	-	6,0	2P-32A
3F12	AC37	4.698	0,94	4.998	220 V	31,80	2x6,0	-	6,0	2P-32A
3F13	AC38	4.698	0,94	4.998	220 V	31,80	2x6,0	-	6,0	2P-32A
3F14	AC39	4.698	0,94	4.998	220 V	31,80	2x6,0	-	6,0	2P-32A
3F15	RESERVA	0	0,85	0	220 V	0,00	-	-	-	2P-32A
3F16	VENTILADOR	486	0,85	572	220 V	3,64	2x2,5	-	2,5	2P-10A
3F17	VENTILADOR	486	0,85	572	220 V	3,64	2x2,5	-	2,5	2P-10A
3F18	VENTILADOR	486	0,85	572	220 V	3,64	2x2,5	-	2,5	2P-10A
3F19	VENTILADOR	486	0,85	572	220 V	3,64	2x2,5	-	2,5	2P-10A
3F20	VENTILADOR	486	0,85	572	220 V	3,64	2x2,5	-	2,5	2P-10A
TOTAL		45.951	0,85	49.157	220 V	161,45	3#70,0	-	35,0	3P-160A
DEMANDA		100%		49.157						

RELAÇÃO CARGAS QFAC 2

Circuitos Terminais	Cargas	Potência (W)	Fator de Potência	Potência (VA)	Tensão Nominal	In Calculada	Conduturas (mm²)			Proteção (A)
							Fase	Neutro	Terra	
2F1	AC10	1990	0,94	2.117	220 V	13,47	2x6,0	-	6,0	2P-32A
2F2	AC11	4698	0,94	4.998	220 V	31,80	2x6,0	-	6,0	2P-32A
2F3	AC12	1.628	0,94	1.732	220 V	11,02	2x2,5	-	2,5	2P-16A
2F4	AC13	1.628	0,94	1.732	220 V	11,02	2x2,5	-	2,5	2P-16A
2F5	AC14	799	0,94	850	220 V	5,41	2x2,5	-	2,5	2P-10A
2F6	AC15	799	0,94	850	220 V	5,41	2x2,5	-	2,5	2P-10A
2F7	AC16	1.066	0,94	1.134	220 V	7,21	2x2,5	-	2,5	2P-10A
2F8	AC17	1.990	0,94	2.117	220 V	13,47	2x2,5	-	2,5	2P-16A
2F9	AC18	1.628	0,94	1.732	220 V	11,02	2x2,5	-	2,5	2P-16A
2F10	AC19	1.628	0,94	1.732	220 V	11,02	2x2,5	-	2,5	2P-16A
2F11	AC20	1.628	0,94	1.732	220 V	11,02	2x2,5	-	2,5	2P-16A
2F12	AC21	1.066	0,94	1.134	220 V	7,21	2x2,5	-	2,5	2P-10A
2F13	AC22	1.066	0,94	1.134	220 V	7,21	2x2,5	-	2,5	2P-10A
2F14	AC23	1.628	0,94	1.732	220 V	11,02	2x2,5	-	2,5	2P-16A
2F15	AC24	1.066	0,94	1.134	220 V	7,21	2x2,5	-	2,5	2P-10A
2F16	VENTILADOR	486	0,85	572	220 V	3,64	2x2,5	-	2,5	2P-10A
2F17	VENTILADOR	486	0,85	572	220 V	3,64	2x2,5	-	2,5	2P-10A
2F18	VENTILADOR	486	0,85	572	220 V	3,64	2x2,5	-	2,5	2P-10A
2F19	VENTILADOR	486	0,85	572	220 V	3,64	2x2,5	-	2,5	2P-10A
TOTAL		26.252	0,85	28.147	220 V	92,44	3#50,0	50,0	25,0	3P-125A
DEMANDA		100%		28.147						



PLANTA DO PAVIMENTO 21*
ESCALA 1/50



REV.	DESCRIÇÃO	MODIFICADO POR	DATA
A	EMISSÃO INICIAL	ALVARO	09/12/2019
B	ALTERAÇÃO DE EQUIPAMENTO AR CONDICIONADO	ALVARO	09/12/2019

NOTAS GERAIS:
1- COTAS E NÍVEIS EM METRO;
2- TODAS AS MEDIDAS DEVERÃO SER CONFERIDAS E CONFIRMADAS NA OBRA;
3- CONSIDERAR-SE COMO EQUIVALENTE O MATERIAL DE CONSTRUÇÃO E ACABAMENTOS QUE POSSUA AS MESMAS CARACTERÍSTICAS DO MATERIAL INDICADO EM PROJETO OU DE QUALIDADE SUPERIOR, CONFORME NORMAS VIGENTES.

CLIENTE: CONSELHO REGIONAL DE CONTABILIDADE DO ESPÍRITO SANTO - CRC-ES
ENDEREÇO DA OBRA: RUA ALBERTO DE OLIVEIRA SANTOS, 42 - ED. AMES - VITÓRIA - ES
CIDADE: VITÓRIA - ES
ESTADO: ES
ESPÍRITO SANTO

IDENTIFICAÇÃO DO PROJETO: PROJETO ELÉTRICO
ARQUIVO DIGITAL: QUADRO_CRC-ES_SEDIRB_ELE_08_B.dwg
DATA: DEZEMBRO/2019

CONTEÚDO: ALIMENTAÇÃO DOS EQUIPAMENTOS DE AR CONDICIONADO
ETAPA EXECUTIVO
DISCIPLINA ELÉTRICA
ÁREA: 1.383,50m²
FOLHA: 08

RESPONSÁVEL TÉCNICO:
ALVARO JOSÉ ESPINDOLA
ENGENHEIRO ELÉTRICISTA - CREA 51.938/D