



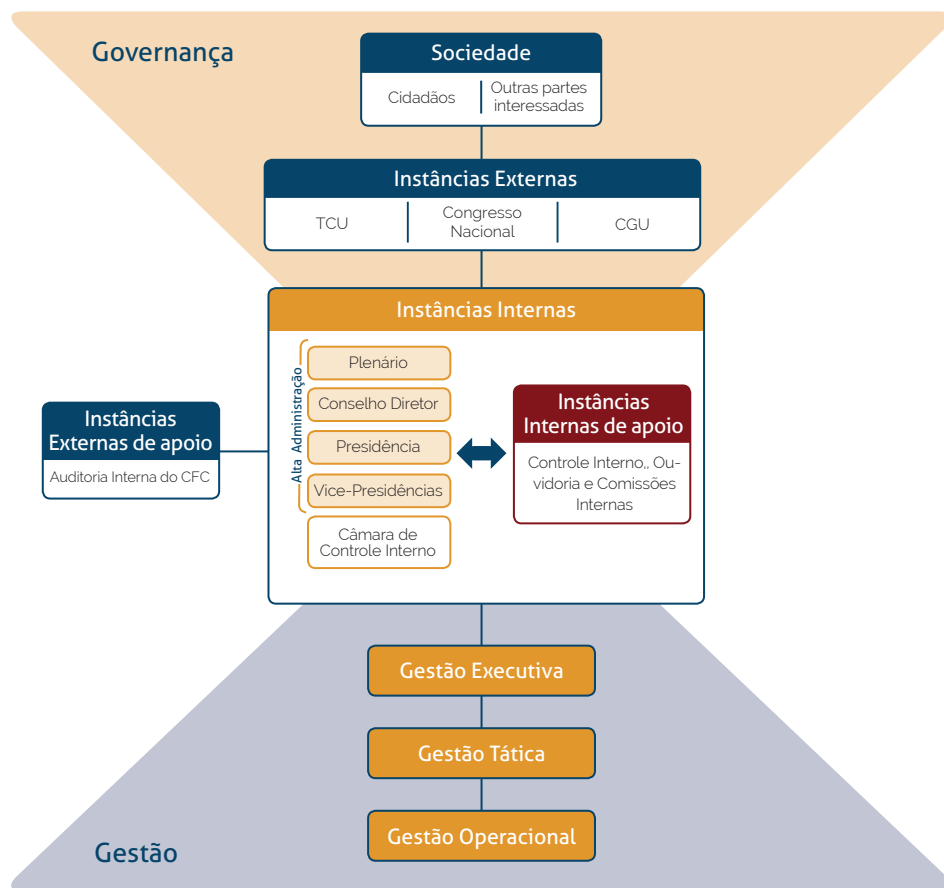
Governança, Estratégia e Alocação de Recursos



Estrutura e Práticas de Governança

A Política de Governança no âmbito do Sistema CFC/CRCs foi instituída pela Resolução CFC n.º 1.549/2018, com o propósito de melhorar o desempenho organizacional, contribuir para a redução dos riscos, alinhar as ações à estratégia do Sistema CFC/CRCs e prestar contas das atividades desenvolvidas para a sociedade, baseado nos princípios da transparência, ética, eficiência, integridade, equidade e accountability.

No CRCES, a Governança compreende a seguinte estrutura:



A partir do Referencial Básico de Governança Aplicável a Órgãos e Entidades da Administração Pública (RBG), publicado pelo Tribunal de Contas da União (TCU), a Comissão de Governança do CRCES seguiu modelo de Governança do CFC e considerou os mecanismos de governança estabelecidos pelo RBG – liderança, estratégia e controle – e os componentes imprescindíveis para que as funções de avaliar, direcionar e monitorar fossem executadas de forma satisfatória.



Fonte: Referencial Básico de Governança Aplicável a Órgãos e Entidades da Administração Pública

Assim, conforme estabelecido na Resolução CFC nº 1.549/2019, foram identificadas as ações promovidas pelo CRCES associadas a cada um dos componentes dos mecanismos de governança, conforme relação seguinte dos normativos que demonstram o atendimento às práticas de Governança.

Os conceitos relacionados às práticas de governança listadas abaixo estão disponíveis no link ao lado. Acesse e confira.



Mecanismo Liderança	Pessoas e Competências	Princípios e Comportamentos	Liderança Organizacional	Sistema de Governança
	L1.1 - Eleição dos membros do Plenário do CRCES; Plano de Cargos e Salários do CRCES.	L2.1 - Código de Conduta para conselheiros, colaboradores e funcionários do Sistema CFC/CRCs.	L3.1 - Planejamento Estratégico do Sistema CFC/CRCs 2018/2027; Manual do Sistema de Gestão por Indicadores; Resolução que aprova a proposta orçamentária e Plano de Trabalho para o exercício.	L4.1 - Regimento Interno do CRCES; Política de Governança no âmbito do Sistema CFC/CRCs; Organograma do CRCES.
		L2.2 - Comissões de Acompanhamento e Avaliação de Conduta do CRCES.	L3.2 - Planejamento Estratégico do Sistema CFC/CRCs 2018/2027.	L4.2 - Regimento Interno do CRCES; Limites e instâncias de governança para a contratação e pagamento de bens e serviços e de gastos com diárias e passagens no âmbito do CRCES.
	L1.3 - Comissão de Avaliação de Desempenho do CRCES.	L2.3 - Comissão de Gestão da Governança Organizacional do CRCES; Comissões de Acompanhamento e Avaliação de Conduta do CRCES.	L3.3 - Decreto-Lei nº 1.040/69 - Dispõe sobre os Conselhos Federal e Regionais de Contabilidade, regula a eleição de seus membros, e dá outras providências; Portaria que estabelece limites e instâncias de governança para a contratação e pagamento de bens e serviços e de gastos com diárias e passagens no âmbito do CRCES.	L4.3 - Regimento Interno do CRCES; Política de Governança no âmbito do Sistema CFC/CRCs; Organograma do CRCES.
	L1.4 - Regulamento Geral dos Conselhos de Contabilidade; Plano de Cargos e Salários do CRCES.		L3.4 - Política de Gestão de Riscos do CRCES e Plano de Gestão de Riscos do CRCES; Comitê de Gestão de Riscos do CRCES.	
		L3.5 - Manual de Auditoria do Sistema CFC/CRCs; Regulamento Geral dos Conselhos de Contabilidade.		

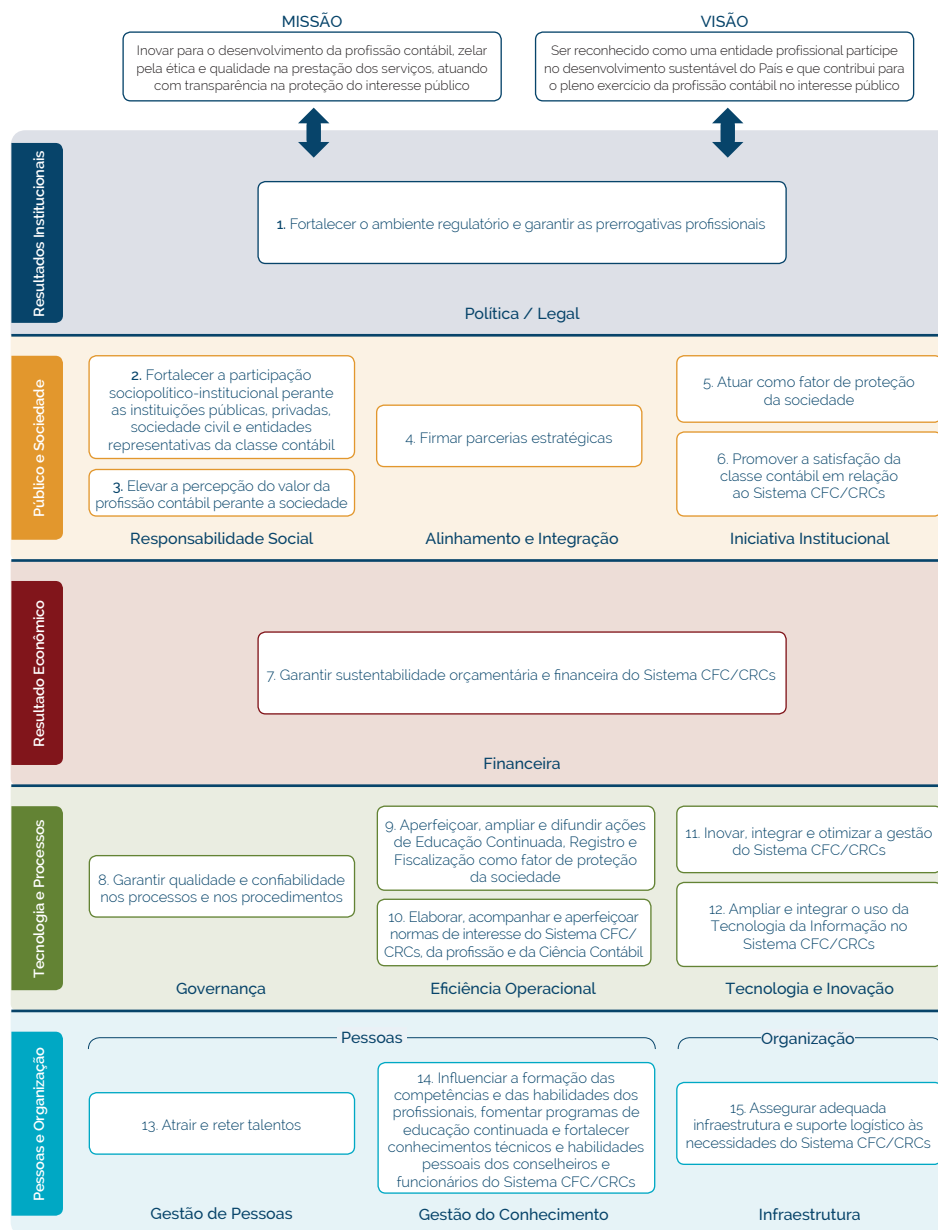
Mecanismo Estratégia	Relacionamento com Partes Interessadas	Estratégia Organizacional	Alinhamento Transorganizacional
	E1.1 - Resolução CFC nº 1.439/13 - Regula o acesso a informações previsto na Lei 12.527, de 18 de novembro de 2011, no âmbito do Sistema CFC/CRCs; Carta de Serviços ao Usuário do CRCES; Resolução CFC nº 1.544/18 - Regula a participação, proteção e defesa dos direitos do usuário dos serviços públicos, previstas na Lei nº 13.460/17, no âmbito do Sistema CFC/CRCs.	E2.1 - Planejamento Estratégico do Sistema CFC/CRCs 2018/2027.	E3.1 - Política de Governança do Sistema CFC/CRCs; Planejamento Estratégico do Sistema CFC/CRCs 2018/2027; Manual do Sistema de Gestão por Indicadores do Sistema CFC/CRCs.
	E1.2 - Art. 5º e Anexo Único da Resolução CFC nº 1.439/13 - Regula o acesso a informações previsto na Lei 12.527, de 18 de novembro de 2011, no âmbito do Sistema CFC/CRCs.	E2.2 - Planejamento Estratégico do Sistema CFC/CRCs 2018/2027; Manual do Sistema de Gestão por Indicadores do Sistema CFC/CRCs.	
	E1.3 - Regulamento Geral dos Conselhos de Contabilidade; Indicadores 2, 3, 4 e 6 do Sistema de Gestão por Indicadores do Sistema CFC/CRCs.	E2.3 - Planejamento Estratégico do Sistema CFC/CRCs 2018/2027; Manual do Sistema de Gestão por Indicadores do Sistema CFC/CRCs.	
	E1.4 - Plano de Trabalho do CRCES; Relatório de Gestão.		

Mecanismo Controle	Gestão de Riscos e Controle Interno	Auditoria Interna	Accountability e Transparência
	C1.1 - Regimento Interno do CRCES; Política de Gestão de Riscos do CRCES; Plano de Gestão de Riscos do CRCES.	C2.1 - Manual de Auditoria do Sistema CFC/CRCs; Regimento Interno do CRCES.	C3.1 - Resolução CFC nº 1.439/13 - Regula o acesso a informações, previsto na Lei nº 12.527, de 18 de novembro de 2011, no âmbito do Sistema CFC/CRCs; Carta de Serviços ao Usuário do CRCES.
	C1.2 - Política de Gestão de Riscos do CRCES; Plano de Gestão de Riscos do CFC; Comitê de Gestão de Riscos do CRCES.	C2.2 - Manual de Auditoria do Sistema CFC/CRCs; Eleição dos membros do Plenário do CRCES; Plano de Cargos e Salários do CRCES.	C3.2 - Resolução CFC nº 1.439/13 - Regula o acesso a informações, previsto na Lei nº 12.527, de 18 de novembro de 2011, no âmbito do Sistema CFC/CRCs.
		C2.3 - Manual de Auditoria do Sistema CFC/CRCs; Política de Governança do Sistema CFC/CRCs.	C3.3 - Planejamento Estratégico do Sistema CFC/CRCs para 2018/2027; Manual do Sistema de Gestão por Indicadores do Sistema CFC/CRCs.
			C3.4 - Processo Administrativo Disciplinar do CRCES Código de Conduta para conselheiros, colaboradores e funcionários do Sistema CFC/CRCs; Comissões de Acompanhamento e avaliação de conduta do CRCES.

Estratégia

Somam-se às práticas de governança implementadas no âmbito do CRCES a padronização de procedimentos e a fixação de limites e instâncias de governança para a contratação e pagamento de bens e serviços e a realização de despesas com diárias e passagens, sempre com vistas ao alcance dos objetivos estratégicos do Sistema CFC/CRCs, conforme Mapa Estratégico 2018/2027, cujas metas são reavaliadas a cada biênio pelas instâncias internas de governança e monitoradas trimestralmente pela área de Controle Interno do CRCES.

Mapa Estratégico do Sistema CFC/CRCs



Gestão de Fiscalização Profissional

Investimento total:
R\$ 2.964.337,95

Projeto em destaque:

Reuniões Regimentais

5

Gestão de Registro

Investimento total:
R\$ 325.536,59

Projeto em destaque:

Manutenção cadastral e arrecadação

5

Gestão de Educação Continuada

Investimento total:
R\$ 320.143,44

Projetos em destaque:

Relacionamento Institucional com Entidades Nacionais

5

Cursos, Palestras, Encontros, Fóruns e Seminários

9

Suporte e apoio a atividades fins

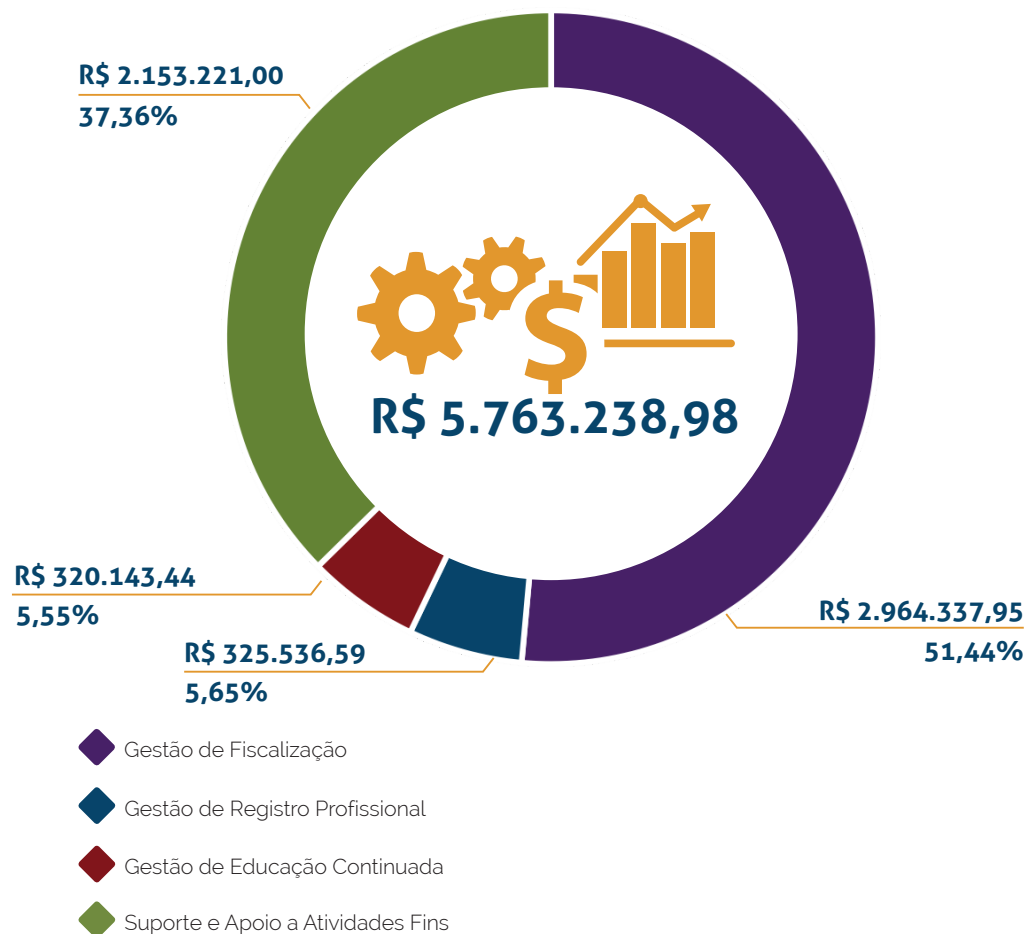
Investimento total:
R\$ 2.153.221,00

Contribuição de cota parte ao CFC

7

Alocação de Recursos

Considerando que os objetivos devem traduzir em ações operacionais o desempenho da entidade, correlacionando os projetos, as metas e os indicadores estratégicos à visão e à missão institucional, as prioridades da gestão 2019 foram evidenciadas por meio da execução dos seguintes programas e recursos alocados:



Valor total efetivamente gasto com atividade finalística

Projeto da atividade finalística	Valor (R\$)	Folha da atividade de pagamento finalística	Valor (R\$)
Fiscalização	R\$9.313,18	Fiscalização	R\$637.734,49
Registro	R\$8.150,00	Registro	R\$164.339,78
Educação Continuada	R\$204.054,51	Educação Continuada	R\$152.670,41
Despesa com Diárias Reuniões Regimentais	R\$ 9.150,00	Despesa com auxílio deslocamento	R\$12.440,00

Valor total gasto com suporte e apoio as atividades finalísticas (Exceto folha de pagamento)

Despesa com gestão executiva (eventos, delegacias e relacionamentos públicos)	R\$171.461,04	Despesa com manutenção e modernização da estrutura física e tecnológica	R\$1.066.021,71
Despesa com Passagens dos Conselheiros	R\$19.053,22	Diárias Conselheiros (exceto reuniões regimentais)	R\$ 23.795,00

Valor total de repasses ao Conselho Federal de Contabilidade

Cota Parte	R\$ 1.242.242,24	Empréstimo (parcela 7/12)	R\$ 138.139,53
------------	------------------	---------------------------	----------------